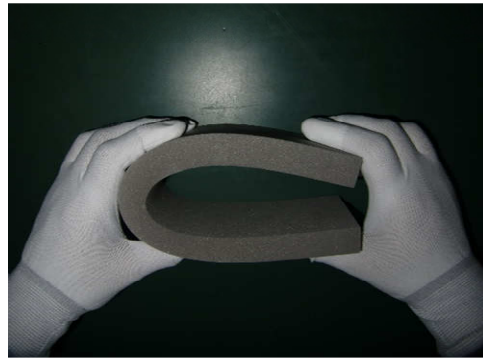
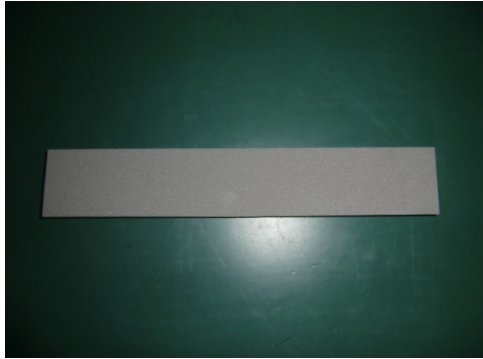


固定スポンジ装着説明書



付属の固定スポンジを上写真図通り曲げ、
右写真図通り役物に装着して下さい。

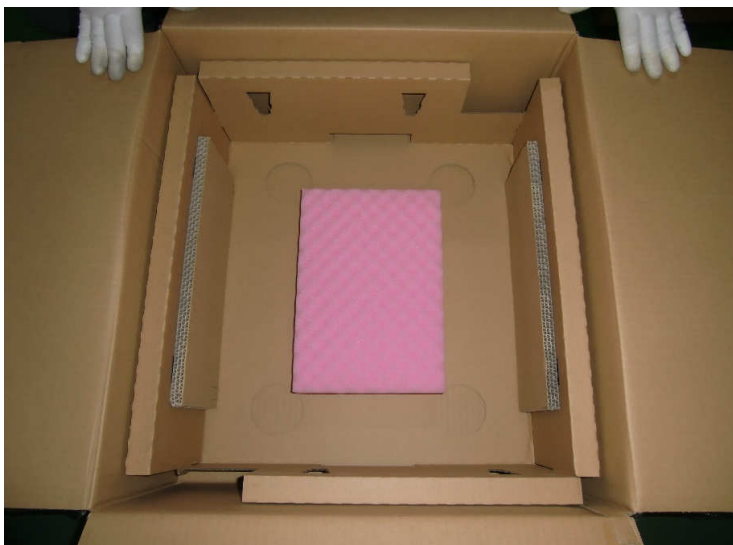
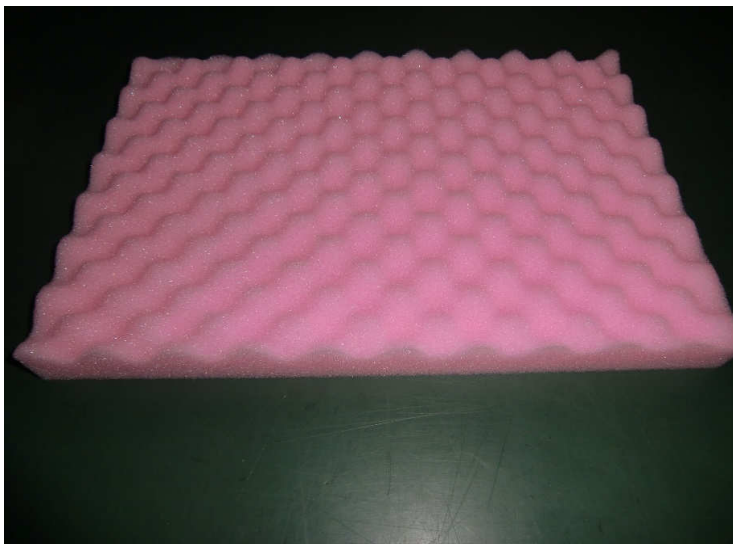
装着図

ご 注 意

盤面用敷パッドが同梱されていますので、破損防止の為、波の面を上にして中敷に敷いてください。

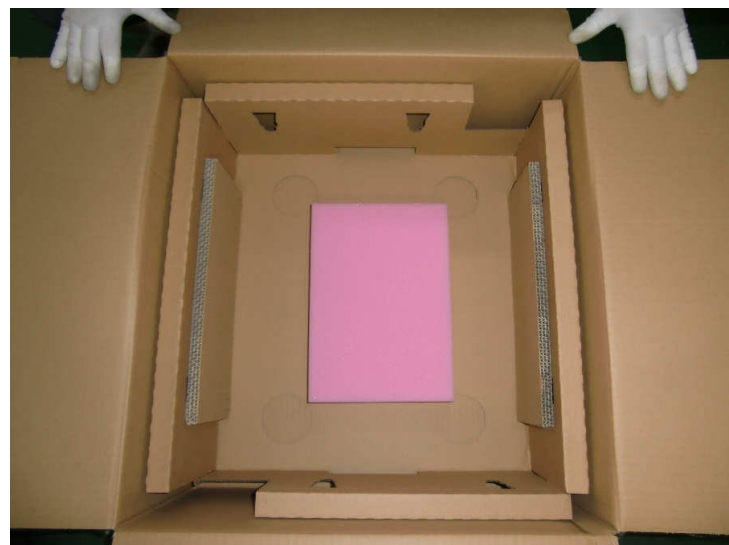
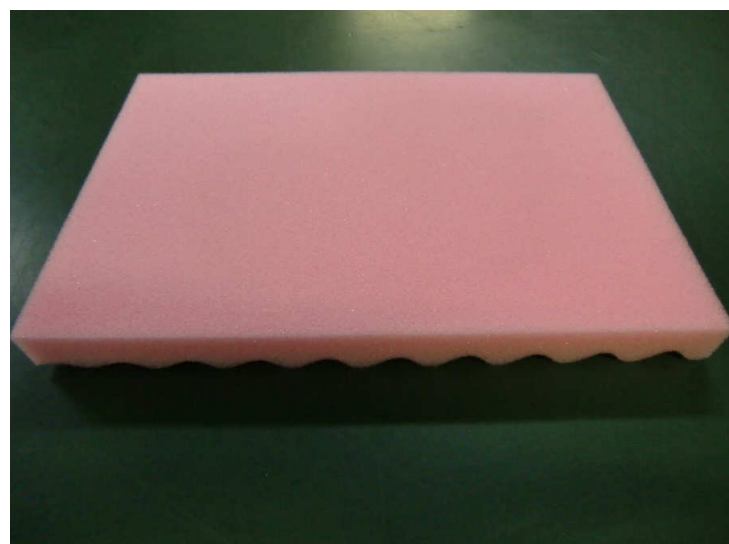
○ 正しい例

波の面を上にして下さい。



× 誤った例

平の面を上にして下さい。



盤面梱包ガイド

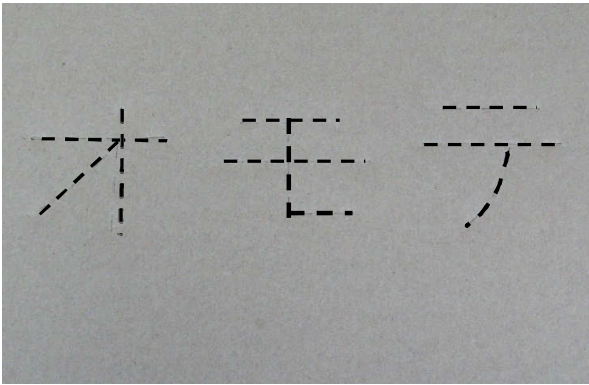
盤面梱包箱作成



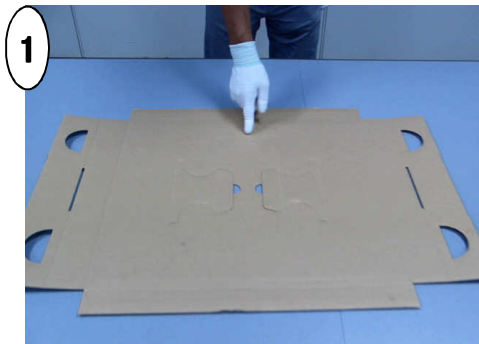
梱包箱を逆さにして、置いてください。

①・②・③の順番に3箇所テープでH状に止めて梱包箱完成です。
(梱包テープはお客様でご用意ください)

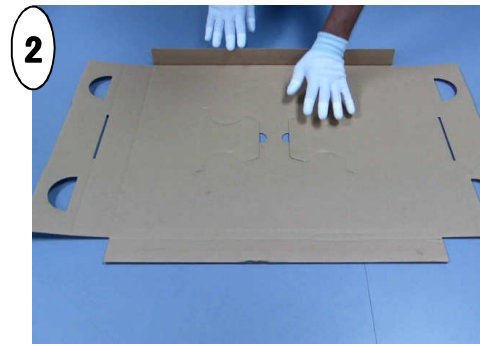
天蓋作成



天蓋にはオモテの刻印がされていますのでご確認ください。



オモテの刻印を上向きに置いて下さい。

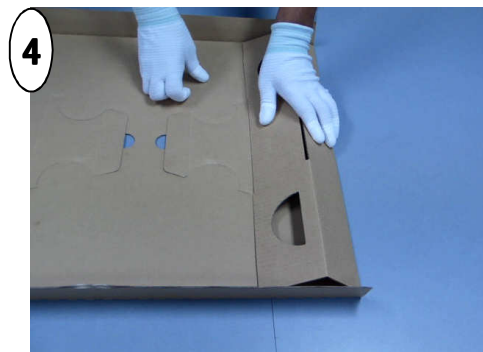


手前を上折り込みます。



3

反対側も同様に
折り込みます。



4

両端の部分を内側に折り曲げて
三角形を作ります。



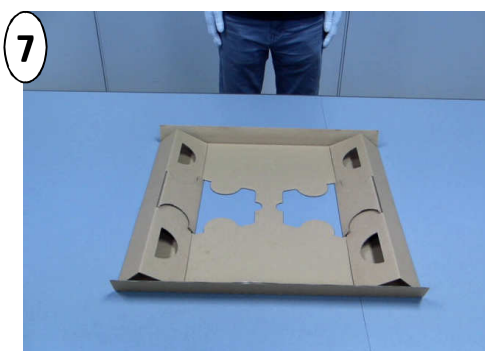
5

中央の折込部分を穴に入れ
しっかりと固定します。



6

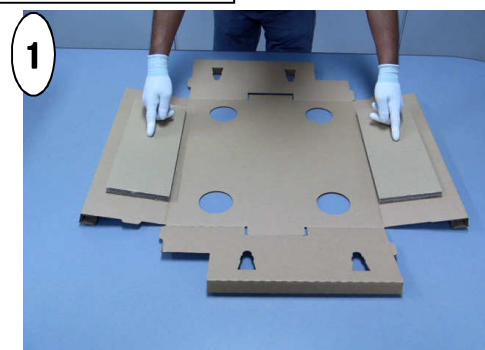
反対側も同様に
組み立てます。



7

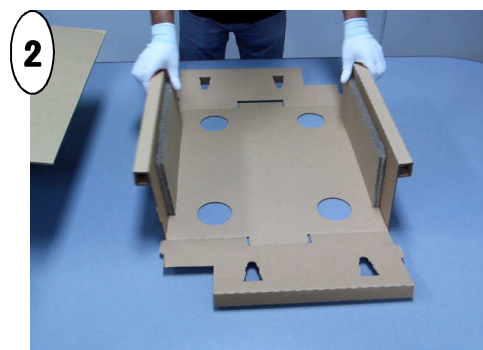
天蓋の完成です。

盤面梱包



1

中敷の肉厚部分を上向きに
置いてください。



2

中敷の4辺を上
折り曲げます。



3 中敷を持ち上げ
梱包箱の中に収納します。



4 盤面敷きパットの波の面を上向きにして敷きます。



5 盤面の右上と左下を持ち
表側を上向きにして、
中敷に載せます。



6 天蓋を盤面の上に載せます。



7 梱包箱の蓋を重なるように
閉じてください。



8 中央部分をテープで止め
完成です。

ありがとうございました。ヤマト送り状記載の返却期日までに当社に到着するように
発送のほど、お願い申し上げます。
ご不明な点がございましたら最寄の弊社営業所までお問合せください。